

INNOKIN®

ARES FINALE

RTA Tank

Platform
series

DESIGNED BY

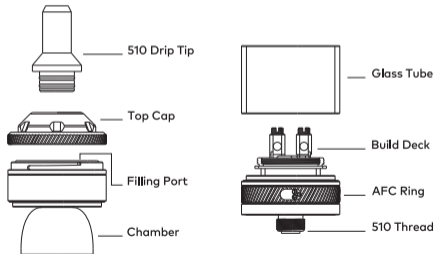
P. BUSARDO
VAPINGREEK

QUICK GUIDE



Important:

Do not use a coil at a resistance lower than your device can handle. You should have a good understanding of battery safety and ohms law before attempting to build this tank. The included coils are 1.0 Ω Kanthal coils.



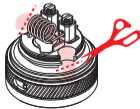
INSTRUCTIONS

- 1 Unscrew the base to access the build deck.

*You can adjust the inner airflow control here:



- 3 Wick the coil with cotton. Cut the cotton so that it barely touches the bottom of the tank.

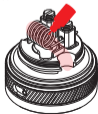


- 2 Mount the pre-built coils or the ones that have been created as shown. Tighten them using the screws and included tools.

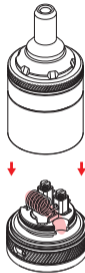


*Ensure that the coil leads are trimmed close to prevent a short circuit. Coil leads should not touch the bell.

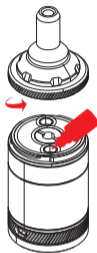
- 4 Prime the coil lightly with E-liquid to get it started and allow easy setting of the wick into the wick channels.



- 5 Screw the build deck back into the tank.



- 6 Unscrew the top cap to fill.



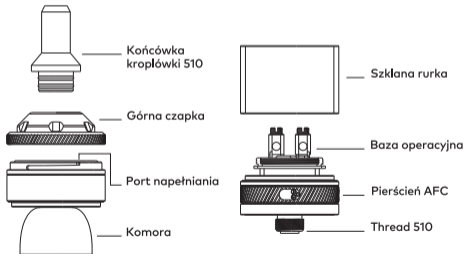
- 7 Adjust the airflow to achieve the draw you prefer.



Note: Explore additional and detailed information, including step-by-step instructions for building your own coils, by scanning the QR code provided. Access instructional videos to enhance your understanding.

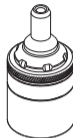
Ważne:

Nie używaj cewki o rezystancji niższej niż obsługiwana przez urządzenie. Przed przystąpieniem do budowy tego zbiornika należy dobrze zrozumieć zasady bezpieczeństwa baterii i prawo Ohma. Dołączone cewki to cewki Kanthal 1,0Ω.



- 1 Odkręć podstawę, aby uzyskać dostęp do bazy operacyjnej.

*W tym miejscu można regulować wewnętrzny przepływ powietrza:

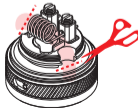


- 2 Zamontuj gotowe cewki lub te, które zostały utworzone, jak pokazano na rysunku. Dokręć je za pomocą śrub i dołączonych narzędzi.

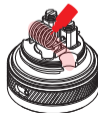


*Upewnij się, że przewody cewki są przycięte blisko, aby zapobiec zwarciu. Przewody cewki nie powinny dotykać dzwonka.

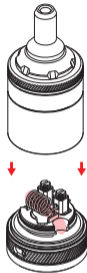
- 3 Owiń cewkę bawełną. Przytnij bawełnę tak, aby ledwo dotykała dna zbiornika.



- 4 Lekko zalej cewkę płynem E-liquid, aby ją uruchomić i umożliwić łatwe umieszczenie knota w kanałach knota.



5 Przykręć bazę operacyjną z powrotem do zbiornika.



6 Odkręć górną czapkę w celu napełnienia.



7 Dostosuj przepływ powietrza, aby osiągnąć pożądane podciągnięcie.



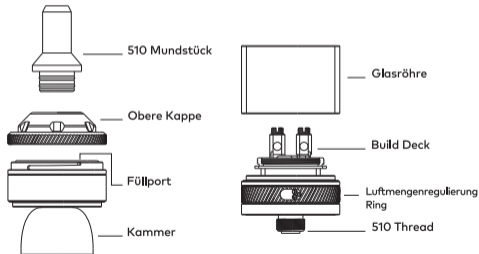
Uwaga: Zapoznaj się z dodatkowymi i szczegółowymi informacjami, w tym instrukcjami krok po kroku dotyczącymi tworzenia własnych cewek, skanując dostarczony kod QR. Uzyskaj dostęp do filmów instruktażowych, aby pogłębić swoją wiedzę.

KOMPONENTEN

DE

Wichtig:

Verwenden Sie keine Spule mit einem Widerstand, der niedriger ist als Ihr Gerät verträgt. Sie sollten ein gutes Verständnis für Batteriesicherheit und das Ohmsche Gesetz haben, bevor Sie versuchen, diesen Tank zu bauen. Die mitgelieferten Spulen sind 1,0Ω Kanthal-Spulen.



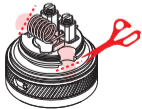
ANLEITUNG

- 1 Schrauben Sie die Basis ab, um Zugang zum Build Deck zu erhalten.

*Sie können hier die innere Luftstromkontrolle anpassen:



- 3 Wickeln Sie die Spule mit Baumwolle. Schneiden Sie die Baumwolle so ab, dass sie kaum den Boden des Tanks berührt.



- 2 Befestigen Sie die vorgefertigten Spulen oder solche, die wie gezeigt erstellt wurden. Ziehen Sie sie mit den Schrauben und mitgelieferten Werkzeugen fest.

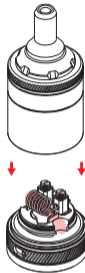


*Stellen Sie sicher, dass die Spulenden nahe abgeschnitten sind, um einen Kurzschluss zu verhindern. Die Spulenden sollten nicht die Glocke berühren.

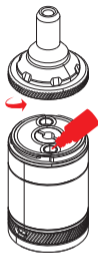
- 4 Tränken Sie die Spule leicht mit E-Liquid, um sie zu starten und das einfache Einstellen der Wicklung in die Wickelkanäle zu ermöglichen.



- 5 Schrauben Sie das Build Deck wieder in den Tank.



- 6 Schrauben Sie die obere Kappe ab, um zu füllen.



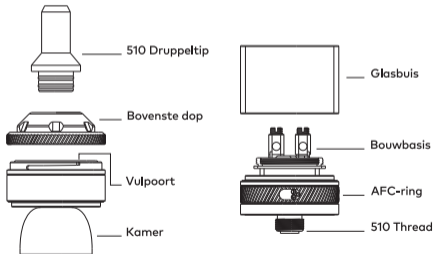
- 7 Passen Sie den Luftstrom an, um den gewünschten Zug zu erreichen.



Hinweis: Erkunden Sie zusätzliche und detaillierte Informationen, einschließlich Schritt-für-Schritt-Anleitungen zum Bau eigener Spulen, indem Sie den bereitgestellten QR-Code scannen. Greifen Sie auf Anleitungsvideos zu, um Ihr Verständnis zu vertiefen.

Belangrijk:

Gebruik geen spoel met een weerstand die lager is dan wat uw apparaat aankan. U moet een goed begrip hebben van de batterijveiligheid en de ohm-wet voordat u probeert deze tank te bouwen. De meegeleverde spoelen zijn Kanthal-spoelen van 1,0 Ω.

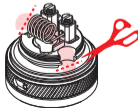


- 1 Schroef de basis los om toegang te krijgen tot de bouwbasis.

*U kunt de interne luchtstroomregeling hier aanpassen:



- 3 Wiek de spoel met katoen. Knip het katoen kort zodat het bijna de bodem van de tank raakt.

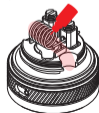


- 2 Monteer de kant-en-klare spoelen of de spoelen die zijn gemaakt zoals weergegeven in de afbeelding, draai ze vast met de schroeven en het meegeleverde gereedschap.

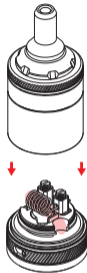


*Zorg ervoor dat de spoelleidingen dicht bij elkaar zijn gesneden om kortsluiting te voorkomen. De spoelleidingen mogen de bel niet raken.

- 4 Vul de spoel voorzichtig met E-vloeistof om hem te starten en laat de lont gemakkelijk in het lontkanaal plaatsen.



5 Schroef de bouwbasis terug in de tank.



6 Draai de bovenste dop los om te vullen.



7 Pas de luchtstroom aan om de gewenste trek te bereiken.



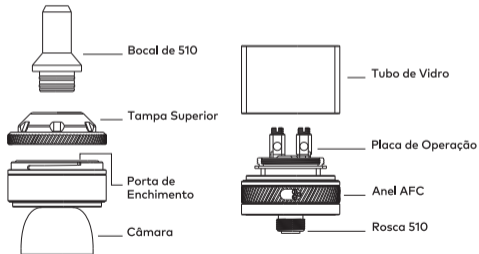
Notitie: Ontdek aanvullende en gedetailleerde gegevens, inclusief stapsgewijze instructies voor het bouwen van uw eigen spoelen, door de meegeleverde QR-code te scannen. Krijg toegang tot instructievideo's om uw begrip te verbeteren.

COMPONENTES

PT

Importante:

Não utilize uma bobina com uma resistência menor do que o seu dispositivo pode suportar. Você deve ter um bom entendimento sobre segurança de bateria e a lei de ohms antes de tentar montar este pulverizador. As bobinas incluídas são de Kanthal com 1,0Ω.



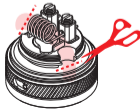
INSTRUÇÕES

- 1 Desaperte a base para aceder à placa de operação.

*Você pode ajustar o controlo de fluxo de ar interno aqui:



- 3 Enrole a bobina com algodão. Corte o algodão de forma a que este quase não toque no fundo do pulverizador.



- 2 Monte as bobinas pré-montadas ou as que foram criadas, conforme mostrado. Aperte-as usando os parafusos e ferramentas incluídas.

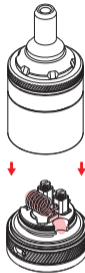


*Certifique-se de cortar os fios da bobina firmemente para evitar um curto-circuito. Os fios da bobina não devem tocar na saída do vapor.

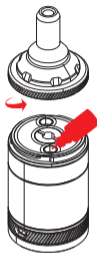
- 4 Encha a bobina ligeiramente com o líquido electrónico para iniciar e permita uma fácil colocação do pavio nos canais do pavio.



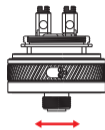
- 5 Aperte a placa de operação de volta no pulverizador.



- 6 Desaperte a tampa superior para encher.



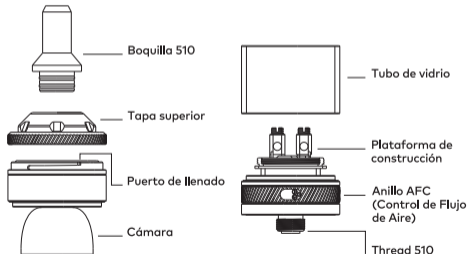
- 7 Ajuste o fluxo de ar para obter o caudal que você preferir.



Nota: Explore as informações adicionais e detalhadas, incluindo as instruções passo a passo para fazer as suas próprias bobinas, digitalizando o código QR fornecido. Aceda a vídeos de instruções para melhorar a sua compreensão.

Importante:

No utilices una resistencia en la bobina inferior a la que tu dispositivo pueda manejar. Debes tener un buen conocimiento de la seguridad de las baterías y la ley de ohmios antes de intentar construir este tanque. Las bobinas incluidas son bobinas de Kanthal de 1.0Ω.

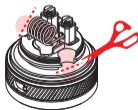


- 1 Desenrosca la base para acceder a la plataforma de construcción.

*Puedes ajustar el control interno del flujo de aire aquí:



- 3 Empapa la bobina con algodón. Corta el algodón de modo que apenas toque el fondo del tanque.



- 2 Monta las bobinas preconstruidas o las que se hayan creado según se muestra. Apriétalas con los tornillos y las herramientas incluidas.

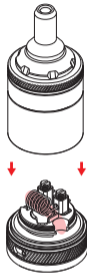


*Asegúrate de que los extremos de la bobina estén recortados cerca para evitar un cortocircuito. Los extremos de la bobina no deben tocar la campana.

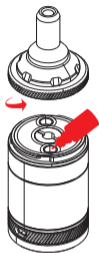
- 4 Cebe la bobina ligeramente con E-líquido para que comience y permita una fácil colocación de la mecha en los canales de la mecha.



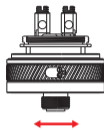
5 Atornilla la plataforma de construcción de nuevo en el tanque.



6 Desenrosca la tapa superior para llenar.



7 Ajusta el flujo de aire para lograr la aspiración que prefieres.



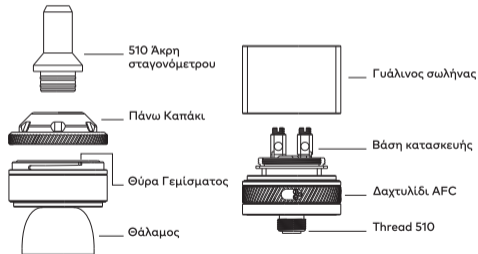
Nota: Explora información adicional y detallada, incluidas instrucciones paso a paso para construir tus propias bobinas, escaneando el código QR proporcionado. Accede a videos instructivos para mejorar tu comprensión.

ΣΥΣΤΑΤΙΚΑ

EL

Σημαντικό:

Μη χρησιμοποιείτε πηνίο με αντίσταση χαμηλότερη από αυτήν που μπορεί να αντέξει η συσκευή σας. Θα πρέπει να κατανοείτε πλήρως την ασφάλεια της μπαταρίας και του νόμου του Ωμ πριν επιχειρήσετε να κατασκευάσετε αυτήν τη δεξαμενή. Περιλαμβάνονται τα πηνία Kanthal 1,0Ω.



ΟΔΗΓΙΕΣ

- 1** Ξεβιδώστε τη βάση για να έχετε πρόσβαση στη βάση κατασκευής.

*Μπορείτε να ρυθμίσετε τον έλεγχο της εσωτερικής κυκλοφορίας αέρα εδώ:

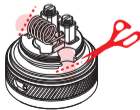


- 2** Τοποθετήστε τα προκατασκευασμένα πηνία ή αυτά που έχουν δημιουργηθεί, όπως φαίνεται. Σφίξτε τα χρησιμοποιώντας τις βίδες και τα παρεχόμενα εργαλεία.



*Βεβαιωθείτε ότι τα καλώδια του πηνίου είναι κοντά κομμένα για να αποτρέψετε βραχυκύκλωμα. Τα καλώδια του πηνίου δεν πρέπει να αγγίζουν το κουδούνι.

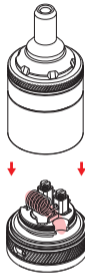
- 3** Τρίψτε το πηνίο με βαμβάκι. Κόψτε το βαμβάκι, έτσι ώστε να αγγίζει ελάχιστα το κάτω μέρος της δεξαμενής.



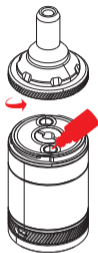
- 4** Γεμίστε ελαφρά το πηνίο με υγρό E-liquid για να ξεκινήσετε και για να επιτρέψετε την εύκολη τοποθέτηση του φυτιλιού στα κανάλια.



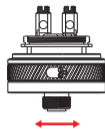
- 5** Βιδώστε ξανά τη βάση κατασκευής στη δεξαμενή.



- 6** Ξεβιδώστε το πάνω καπάκι για να γεμίσετε.



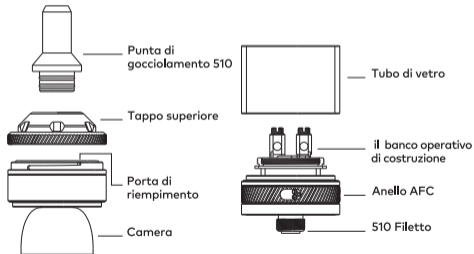
- 7** Προσαρμόστε την κυκλοφορία αέρα για να πετύχετε το ρούφηγμα που προτιμάτε.



Σημείωση: Εξερευνήστε τις πρόσθετες και λεπτομερείς πληροφορίες, συμπεριλαμβανομένων αναλυτικών οδηγιών για την κατασκευή των δικών σας πηνίων, σαρώνοντας τον κωδικό QR που παρέχεται. Αποκτήστε πρόσβαση σε εκπαιδευτικά βίντεο για να βελτιώσετε τις γνώσεις σας.

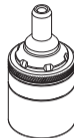
Importante:

Non utilizzare una bobina con una resistenza inferiore a quella che il dispositivo può gestire. Prima di provare a costruire questo atomizzatore, è necessario avere una buona conoscenza della sicurezza delle batterie e della legge di Ohm. Le bobine incluse sono da 1,0Ω Kanthal.

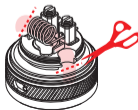


- 1 Svitare la base per accedere al banco operativo di costruzione.

*Qui è possibile regolare il controllo del flusso d'aria interno:



- 3 Avvolgere la bobina con il cotone. Tagliare il cotone in modo che tocchi appena il fondo del atomizzatore.

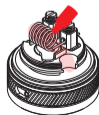


- 2 Montare le bobine precostruite o quelle create come mostrato. Serrare le viti e gli strumenti in dotazione.

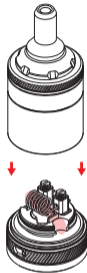


*Assicurarsi che i conduttori della bobina siano tagliati vicini per evitare un cortocircuito. I conduttori della bobina non devono toccare la campana.

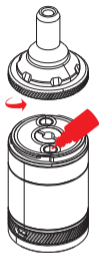
- 4 Adescare leggermente la bobina con l'E-liquid per farla partire e consentire un facile inserimento dello stoppino nei canali dello stoppino.



5 Riavvitare il banco operativo di costruzione nel atomizzatore.



6 Svitare il tappo superiore per riempire.



7 Regolare il flusso d'aria per ottenere l'estrazione preferita.



Nota: Per scoprire informazioni aggiuntive e dettagliate, comprese le istruzioni passo-passo per costruire le proprie bobine, basta scansionare il codice QR fornito. Accedere a video didattici per migliorare la comprensione.

If you have any questions, contact support@innokin.com

 facebook.com/Innokin.Technology

 instagram.com/innokintechnology

 twitter.com/innokintech

 reddit.com/r/innokin

 support@innokin.com

European Representative:
FRANCE VAPOTAGE DISTRIBUTION
57 impasse de la Ferme Cardon
Rue de la Croix Bougard 59810 LESQUIN France
Telephone: +33 320020152
Email: guillaume.vilain@innokin.fr

Warning: This product is only intended for use by adults of legal smoking age. This product has not been evaluated by the Food and Drug Administration and is not intended to treat, mitigate, prevent, or cure any disease or condition. This product is not intended for use as a smoking cessation device. This product may be used with e-liquids that contain nicotine and should not be used by children, women who are pregnant or breastfeeding, or persons with or at risk of heart disease, high blood pressure, diabetes, or taking medicine for depression or asthma, or who may otherwise be sensitive to nicotine. This product includes small parts, such as the mouthpiece. Always keep any small parts out of reach of children and pets to prevent swallowing or other harm.

KEEP OUT OF REACH OF CHILDREN.

