

Be part of our community

For the latest news, products and helpful information. You're invited to follow our social media channels.

-  facebook.com/Innokin.Technology
-  instagram.com/innokintechnology
-  twitter.com/innokintech
-  reddit.com/r/innokin
-  support@innokin.com



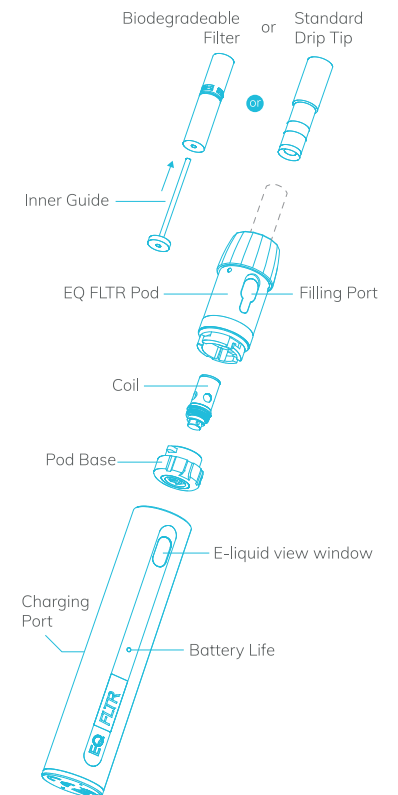
EQ FLTR

Here's a quick guide on how to use your new device.

INNOKIN

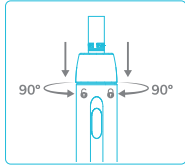


Components



How to use

1. Press down and turn to unlock/lock the pod.



2. Fill the EQ FLTR pod.

How to Fill

1. Pull tab to open.
2. Add E-liquid carefully.
3. Push tab securely closed.



IMPORTANT:
Wait 5 minutes after filling to prime new coils.

3. Insert pod into the EQ FLTR battery.



How to change coil

IMPORTANT: MAKE SURE THE POD IS EMPTY BEFORE CHANGING COIL.

1. Twist base to open.
2. Pull to remove coil.
3. Insert new coil.
4. Twist base to close securely.

Charging

1. Charge with a certified wall-charger and included Micro USB cable.
2. Gently insert Micro USB cable correctly.
3. White LEDs indicate the Micro USB is charging.
4. LEDs power off when the EQ FLTR is fully charged.
5. Do not leave device charging unattended.
6. Do not store the EQ FLTR on an empty battery. Keep at least 1/2 charged when not in use.

Warning

1. Keep pod and battery contacts clean of debris and e-liquid.
2. Do not vape when pod is empty.
3. If there is a burnt taste, replace coil.

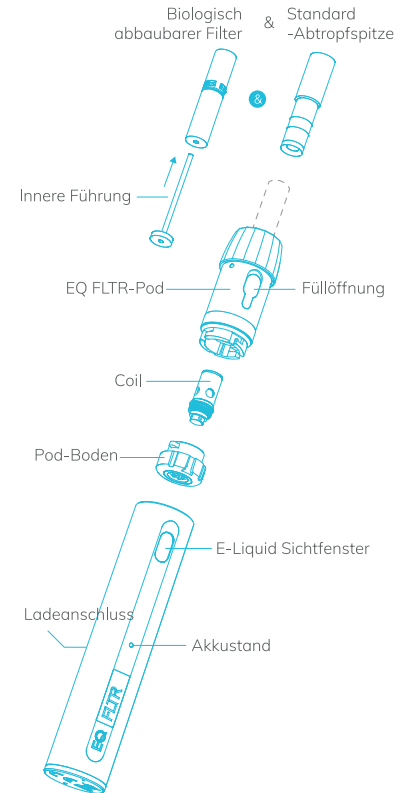
Troubleshooting

1. White LEDs Flash 2 Times: Vape Timeout - Maximum 5 seconds vape time.
Solution: Wait 5 seconds to vape.
2. White LEDs Flash 10 Times: Low Voltage Protection.
Solution: Charge the battery.
3. White LEDs Lights for 2 Seconds: Low Coil Resistance.
Solution: Check or replace coil.

Specifications

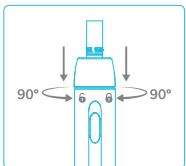
Device Dimensions	18*18*110mm
Tank Capacity	2ml
Coil Wattage	1.2Ω BVC Coil (7-9.5 W)
Battery mAh	400 mAh
Minimum / Maximum Wattage	10 W~13.5 W
Charging Current	0.5 A

Bauteile



Verwendung

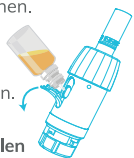
1. Zum Entsperren/ Sperren des Pods nach unten drücken und drehen.



2. Befüllen Sie den EQ FLTR-Pod

Auffüllen

1. Lasche zum Öffnen ziehen.
2. Vorsichtig E-Liquid einfüllen.
3. Lasche sicher zudrücken.



WICHTIG:
Warten Sie nach dem Füllen
5 Minuten, um neue Coils vorzubereiten.

3. Pod in den EQ FLTR-Akku einsetzen.



Coil austauschen

WICHTIG: STELLEN SIE VOR DEM AUSTAUSCH DER COIL SICHER, DASS DER POD LEER IST.

1. Boden zum Öffnen drehen.
2. Ziehen, um Coil zu entfernen.
3. Neue Coil einsetzen.
4. Boden für sicheres Schließen drehen.

Ladevorgang

1. Mit einem zertifiziertem Wandladegerät und beinhaltenem Micro-USB-Kabel aufladen.
2. Stecken Sie das Micro-USB-Kabel vorsichtig ordnungsgemäß ein.
3. Weiße LEDs zeigen an, dass der Micro-USB lädt.
4. LEDs schalten sich ab, wenn EQ FLTR vollständig geladen ist.
5. Lassen Sie das ladende Gerät nicht unbeaufsichtigt.
6. Lagern Sie EQ FLTR nicht mit einem leeren Akku. Achten Sie darauf, dass das Gerät mindestens zur Hälfte geladen ist, wenn es nicht verwendet wird.

Warnung

1. Halten Sie den Pod und die Kontakte des Akkus frei von Verschmutzungen und E-Liquid.
2. Nicht dampfen, wenn der Pod leer ist.
3. Wenn es verbrannt schmeckt, tauschen Sie die Coil aus.

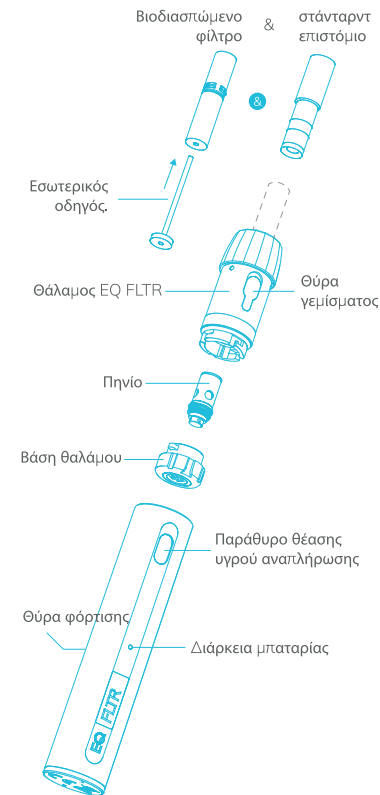
Fehlerdiagnose

1. Weiße LEDs Blinken 2 Mal: Dampf-Time out - Maximal 5 Sekunden Dampfzeit.
Lösung: Warten Sie zum Dampfen 5 Sekunden.
2. Weiße LEDs Blinken 10 Mal: Schutz vor Niedriger Spannung.
Lösung: Laden Sie den Akku.
3. Weiße LEDs Leuchten für 2 Sekunden: Niedriger Coil-Widerstand.
Lösung: Coil prüfen oder austauschen.

Spezifikationen

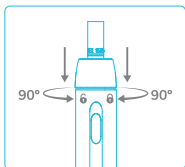
Geräteabmessungen	18*18*110 mm
Tankvolumen	2ml
Coil-Wattzahl	1,2 Ω BVC-Coil (7-9,5 W)
Akku mAh	400 mAh
Minimale/Maximale Wattzahl	10 W-13,5 W
Ladestrom	0,5 A

Συστατικά



Τρόπος χρήσης

1. Πιέστε προς τα κάτω και περιστρέψτε για να απελευθερώσετε/κλειδώσετε την κάψουλα.



2. Γεμίστε τον θάλαμο του EQ FLTR

Τρόπος γεμίσματος

1. Τραβήξτε την γλωττίδα για να ανοίξετε.
2. Προσθέστε το υγρό προσεκτικά.
3. Τραβήξτε τη λαβή για να κλείσει.



ΣΗΜΑΝΤΙΚΟ:
Περιμένετε 5 λεπτά μετά την πλήρωση για να θερμάνετε τα νέα πηνία.

3. Τοποθετείστε τον θάλαμο στην μπαταρία του EQ FLTR



Τρόπος αλλαγής πηνίου

ΣΗΜΑΝΤΙΚΟ: ΒΕΒΑΙΩΘΕΙΤΕ ΠΩΣ Ο ΘΑΛΑΜΟΣ ΕΙΝΑΙ ΚΕΝΟΣ ΠΡΙΝ ΤΗΝ ΑΛΛΑΓΗ ΠΗΝΙΟΥ.

1. Γυρίστε τη βάση, για να ανοίξει.
2. Τραβήξτε, για να αφαιρέσετε το πηνίο.
3. Εισάγετε νέο πηνίο.
4. Γυρίστε τη βάση, για να κλείσετε ασφαλώς.



Φόρτιση

- 1.Φορτίστε την συσκευή με έναν πιστοποιημένο φορτιστή τοίχου και με το περιλαμβανόμενο καλώδιο Micro - USB.
- 2.Εισάγετε απαλά το καλώδιο Micro - USB σωστά.
- 3.Η λευκή ένδειξη LED ανάβει, όταν η συσκευή φορτίζει.
- 4.Οι λυχνίες LED σβήνουν, όταν η συσκευή είναι πλήρως φορτισμένη.
- 5.Μην αφήνετε τη συσκευή, να φορτίζει χωρίς επίτηρηση.
- 6.Μην αποθηκεύετε το EQ FLTR με άδεια μπαταρία. Όταν δεν το χρησιμοποιείτε, να το κρατάτε τουλάχιστον με μισή φόρτιση.

Προδιαγραφές

- 1.Κρατήστε τον θάλαμο και τις επαφές της μπαταρίας μακριά από απορρίμματα και από το υγρό πλήρωσης.
- 2.Μην χρησιμοποιείτε την συσκευή, όταν ο θάλαμος είναι άδειος.
- 3.Αν νιώθετε μία γεύση καμμένου, αντικαταστήστε το πηνίο.

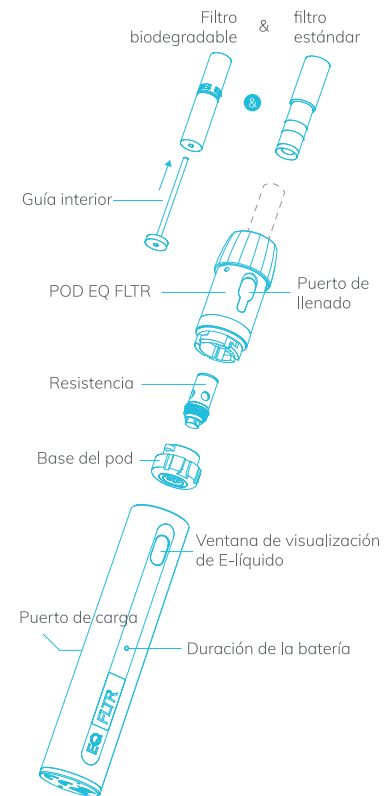
Επίλυση προβλημάτων

- 1.Οι λευκές λυχνίες LED αναβοσβήνουν 2 φορές:
Διακοπή ατμίματος - Ο μέγιστος χρόνος ατμίματος είναι 5 δευτερόλεπτα.
Λύση: Περιμένετε 5 δευτερόλεπτα για να ατμίσετε.
- 2.Οι λευκές λυχνίες LED αναβοσβήνουν 10 φορές:
Προστασία χαμηλής τάσης.
Λύση: Φορτίστε την μπαταρία.
- 3.Οι λευκές λυχνίες LED φωτίζουν για 2 δευτερόλεπτα:
Χαμηλή αντίσταση πηνίου.
Λύση: Ελέγξτε ή αντικαταστήστε το πηνίο.

Προδιαγραφές

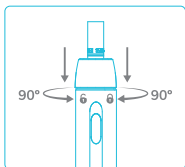
Διαστάσεις συσκευής	18*18*110mm
Χωρητικότητα δεξαμενής	2ml
Ισχύς πηνίου σε watt	1,2Ω BVC Πηνίο (7-9.5 W)
mAh μπαταρίας	400 mAh
Ελάχιστη / Μέγιστη ισχύς σε bat	10 W-13.5 W
Ρεύμα φόρτισης	0,5 A

Componentes



Cómo utilizar

1. Presione hacia abajo y gire para desbloquear/ bloquear la vaina.



2. Llene lo pod EQ FLTR

Cómo llenar

1. Tire de la pestaña para abrir.
2. Agregue el e-líquido con cuidado.
3. Empuje la pestaña para cerrarla de forma segura.



IMPORTANTE:
Espere 5 minutos después del llenado para cebar nuevas resistencias.

3. Inserte lo pod en la batería EQ FLTR.



Cómo cambiar la resistencia

IMPORTANTE: ASEGÚRESE DE QUE LO POD ESTÉ VACÍO ANTES DE CAMBIAR LA RESISTENCIA.

1. Gire la base para abrir.
2. Tire para quitar la resistencia.
3. Inserte una nueva resistencia.
4. Gire la base para cerrar de forma segura.

Carga

1. Cargue con un cargador de pared certificado y el cable Micro USB incluido.
2. Inserte con cuidado el cable Micro USB correctamente.
3. Los LED blancos indican que el Micro USB se está cargando.
4. Los LED se apagan cuando la EQ FLTR está completamente cargado.
5. No deje la carga del dispositivo desatendida.
6. No guarde el EQ FLTR con la batería vacía. Mantenga al menos la mitad de la carga cuando no esté en uso.

Advertencia

1. Mantenga los contactos de lo pod y de la batería limpios de residuos y líquido.
2. No vaporice cuando lo pod esté vacío.
3. Si nota un sabor a quemado, reemplace la resistencia.

Solución de problemas

1. Los LED blancos parpadean 2 veces: Límite de tiempo de vapeo - Tiempo máximo de vapeo de 5 segundos.

Solución: Espere 5 segundos para vapear.

2. Los LED blancos parpadean 10 veces: Protección de bajo voltaje.

Solución: Carga la batería.

3. Los LED blancos se iluminan durante 2 segundos:

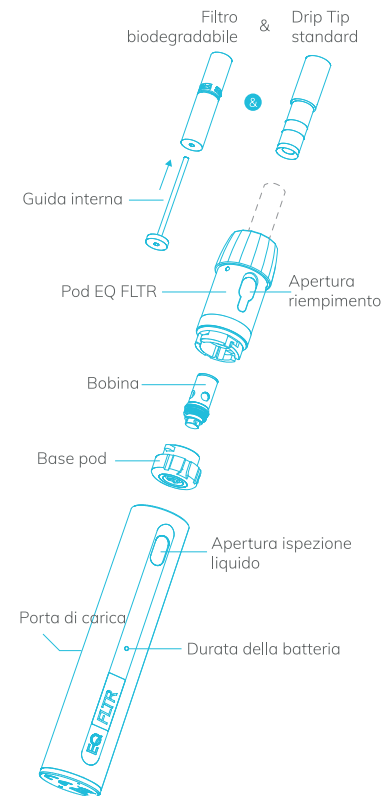
Ohmios de la resistencia bajos.

Solución: Revise o reemplace la resistencia.

Especificaciones

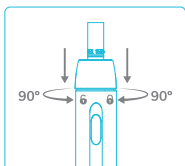
Dimensiones del dispositivo	18*18*110mm
Capacidad del tanque	2ml
Potencia de la resistencia	Bobina BVC de 1.2Ω (7-9.5 W)
Batería mAh	400 mAh
Potencia mínima/máxima	10 W~13,5 W
Corriente de carga	0,5 A

Componenti



Uso

1. Premere e ruotare per bloccare/sbloccare il pod.



2. Riempire il pod EQ FLTR

Riempimento

1. Tirare la linguetta per aprire.
2. Aggiungere con attenzione il liquido.
3. Premere la linguetta per chiudere.



IMPORTANTE:
Dopo il riempimento attendere 5 minuti per consentire l'innesco delle nuove bobine.

3. Inserire il pod nella batteria dell'EQ FLTR



Sostituire la bobina

IMPORTANTE: ASSICURARSI CHE IL POD SIA VUOTO PRIMA DI SOSTITUIRE LA BOBINA.



1. Ruotare la base per aprire.
2. Tirare per rimuovere la bobina.
3. Inserire la nuova bobina.
4. Ruotare la base per chiudere.

Carica

1. Eseguire la ricarica utilizzando un caricatore da parete certificato e il cavo micro USB in dotazione.
2. Inserire con attenzione il cavo micro USB.
3. I LED bianchi indicano che la micro USB sta eseguendo la carica.
4. I LED si spengono una volta caricato completamente l'EQ FLTR.
5. Non lasciare il dispositivo in carica incustodito.
6. Non riporre l'EQ FLTR con la batteria scarica. Assicurarsi che la batteria sia carica almeno per metà quando non viene utilizzato.

Avviso

1. Tenere il pod e i contatti della batteria puliti da detriti e liquido.
2. Non svapare quando il pod è vuoto.
3. Se si avverte sapore di bruciato, sostituire subito la bobina.

Risoluzione dei problemi

1. I LED bianchi lampeggiano 2 volte: Timeout svapatura - Durata massima di svapatura 5 secondi.

Soluzione: Attendere 5 secondi per svapare.

2. LED bianco lampeggia 10 volte:

Protezione bassa tensione.

Soluzione: Caricare la batteria.

3. LED bianco lampeggia per 2 secondi:

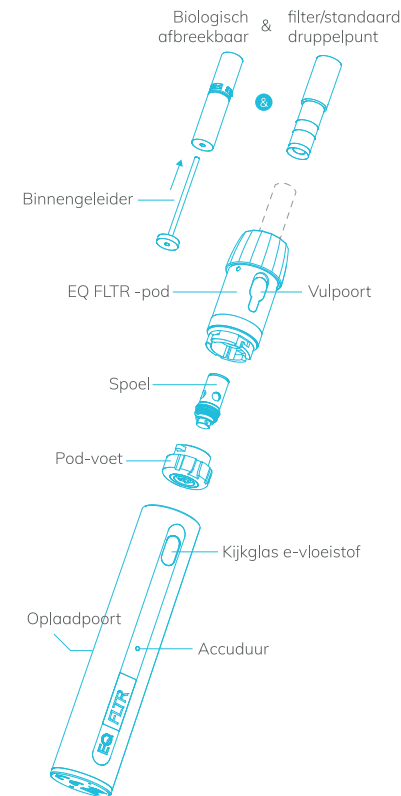
Bassa resistenza della bobina.

Soluzione: Controllare o sostituire la bobina.

Specifiche

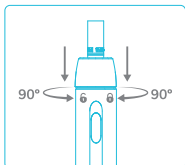
Dimensioni del dispositivo	18*18*110mm
Capacità del serbatoio	2ml
Wattaggio bobina	Bobina da 1.2Ω BVC (7-9.5 W)
mAh batteria	400 mAh
Wattaggio minimo/massimo	10 W-13.5 W
Corrente di carica	0,5 A

Onderdelen



Gebruik

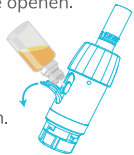
1. Druk naar beneden en draai om de pod te vergrendelen/ontgrendelen.



2. Vul de EQ FLTR-pod

Vullen

1. Trek aan het lipje om te openen.
2. Voeg voorzichtig e-vloeistof toe.
3. Duw het lipje terug en stevig aan om te sluiten.



BELANGRIJK:
Wacht 5 minuten na het vullen alvorens een nieuw spoel voor te bereiden.

3. Plaats de pod in de EQ FLTR-accu.



Spoel wisselen

BELANGRIJK: ZORG ERVOOR DAT DE POD LEEG IS VOORDAT U DE SPOEL VERWISSELT.



1. Draai de voet los om te openen.
2. Trek de spoel eruit.
3. Plaats een nieuwe spoel.
4. Draai de voet vast om te sluiten.



Opladen

1. Plaats een gecertificeerde oplader in een stopcontact en laad op met de meegeleverde micro-USB-kabel.
2. Sluit de micro-USB-kabel voorzichtig en correct aan.
3. De witte leds geven aan dat er wordt opgeladen via micro-USB.
4. De leds gaan uit als de EQ FLTR volledig is opgeladen.
5. Laat het apparaat niet onbeheerd achter.
6. Sla de EQ FLTR niet met een lege accu op.
Houd het apparaat ten minste voor de helft opgeladen wanneer deze niet in gebruik is.

Waarschuwing

1. Houd de contacten van de pod en accu schoon van vuil en e-vloeistof.
2. Vape niet als de pod leeg is.
3. Vervang de spoel als er sprake is van een verbrande smaak.

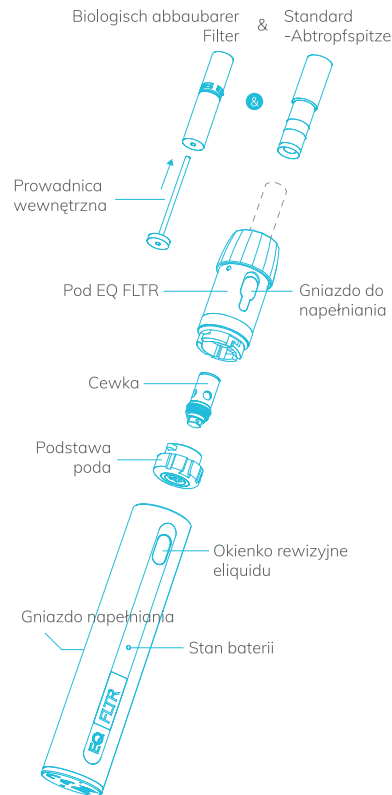
Probleemoplossing

1. Witte leds knipperen 2 keer: Beveiliging tegen te langdurig vaperen - Maximaal 5 seconden achter elkaar vaperen.
Oplossing: Wacht 5 seconden met vaperen.
2. Witte leds knipperen 10 keer: Beveiliging tegen lage spanning.
Oplossing: Laad de accu op.
3. Witte leds lichten 2 seconden op. Lage weerstand spoel.
Oplossing: Controleer of vervang de spoel.

Specificaties

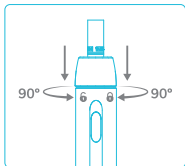
Afmetingen van het apparaat	18x18x110 mm
Reservoirinhoud	2ml
Vermogen spoel	1,2 Ω BVC-spoel (7-9,5 W)
Accu mAh	400 mAh
Minimum/maximum vermogen	10 W~13,5 W
Laadstroom	0,5 A

Bauteile



Sposób użycia

1. Naciśnij i przekręć, aby odblokować/zablokować pod



2. Napełnij pod EQ FLTR

Sposób napełniania

1. Wyciągnij klapkę, żeby otworzyć.
2. Ostrożnie wlej eliquid.
3. Zamknij szczelnie klapkę.



WAŻNE:
odczekaj 5 minut, aż nowe cewki zostaną zalane.

3. Włóż pod do baterii EQ FLTR



Sposób wymiany cewki

WAŻNE: PRZED WYMIANĄ CEWKI UPEWNIJ SIĘ, ŻE POD JEST PUSTY.



1. Przekręć podstawę, żeby otworzyć.
2. Pociągnij, żeby usunąć cewkę.
3. Włóż nową cewkę.
4. Przekręć podstawę, aby bezpiecznie zamknąć.

Ładowanie

1. Ładuj certyfikowaną ładowarką i dołączonym kablem Micro USB.
2. Ostrożnie wsuń kabel Micro USB.
3. Białe diody LED wskazują, że kabel Micro USB ładuje.
4. Diody LED zgasną, gdy urządzenie EQ FLTR będzie w pełni naładowane.
5. Nie pozostawiaj ładowanego e-papierosa bez nadzoru.
6. Nie przechowuj rozładowanego e-papierosa EQ FLTR. Urządzenie na czas przechowywania powinno być naładowane co najmniej do połowy.

Ostrzeżenie

1. Pod i styki baterii należy utrzymywać w czystości z dala od zanieczyszczeń ieliquidu.
2. Nie należy wapować, jeżeli zbiornik jest pusty.
3. W przypadku posmaku spalenizny należy natychmiast wymienić cewkę.

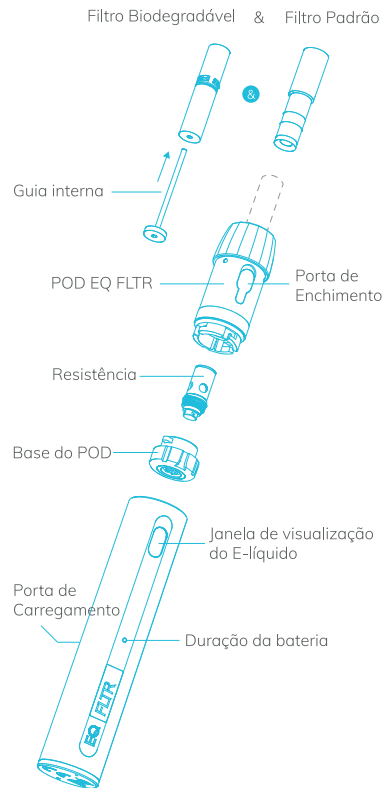
Rozwiązywanie problemów

1. Białe diody LED migają 2 razy: Przerwa w czasie wapowania – maksymalnie 5 sekund.
Rozwiązanie: Odczekaj 5 sekund, aby zacząć wapować.
2. Białe diody LED migają 10 razy: Zabezpieczenie przed spadkiem napięcia.
Rozwiązanie: Naładuj baterię.
3. Białe diody LED świecą przez 2 sekund: Niska rezystancja cewki.
Rozwiązanie: Sprawdź lub wymień cewkę.

Dane techniczne

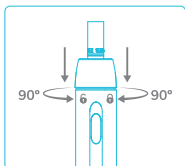
Wymiary urządzenia	18*18*110 mm
Pojemność zbiornika	2ml
Moc cewki	Cewka BVC 1,2 Ω (7-9,5 W)
Pojemność baterii	400 mAh
Moc minimalna / maksymalna	10 W-13,5 W
Prąd ładowania	0,5 A

Componentes



Instruções de utilização

1. Pressione para baixo e rode para desbloquear/bloquear a cápsula.



2. Encher o pod do EQ FLTR

Como Encher

1. Puxe a aba para abrir.
2. Adicione o e-líquido cuidadosamente.
3. Empurre a aba para fechar.



IMPORTANTE:

Espere 5 minutos depois de encher com novas resistências.

3. Introduza o pod dentro da bateria EQ FLTR



Como mudar a resistência

IMPORTANTE: CERTIFIQUE-SE DE QUE O POD ESTÁ VAZIO ANTES DE MUDAR A RESISTÊNCIA.



1. Rode a base para abrir.
2. Puxe para remover a resistência.
3. Insira a resistência nova.
4. Rode a base para fechar com segurança.

Carregar

1. Carregue com um carregador de parede certificado e o cabo Micro USB incluído.
2. Insira corretamente o cabo Micro USB.
3. Os LEDs brancos indicam que o dispositivo está a carregar.
4. Os LEDs desligam quando o EQ FLTR está totalmente carregado.
5. Não deixe o dispositivo a carregar sem vigilância.
6. Não armazene o EQ FLTR com a bateria vazia. Mantenha pelo menos 1/2 carga quando não estiver em utilização.

Aviso

1. Mantenha os contactos do pod e da bateria limpos de detritos e e-líquido.
2. Não vaporize se o pod estiver vazio.
3. Se houver um sabor a queimado substitua a resistência.

Resolução de problemas

1. LEDs brancos piscam 2 vezes: Tempo limite de vaporização - tempo de vaporização máximo de 5 segundos.

Solução: Aguarde 5 segundos para vaporizar.

2. LEDs brancos piscam 10 vezes: Proteção de baixa tensão.

Solução: Carregue a bateria.

3. Os LEDs brancos piscam durante 2 segundos:

Ohms da resistência demasiado baixos.

Solução: Verifique ou substitua a resistência.

Especificações

Dimensões do dispositivo	18*18*110 mm
Capacidade do Depósito	2ml
Potência da Resistência	1.2Ω BVC Bobina (7-9.5 W)
Bateria mAh	400 mAh
Potência Mínima/Máxima	10 W-13,5 W
Corrente de Carga	0,5 A