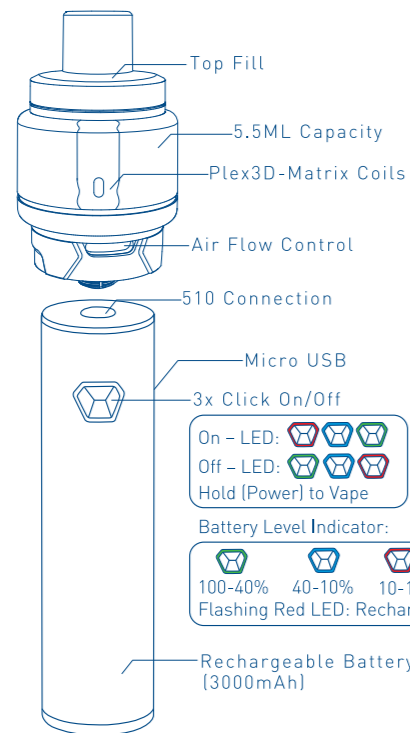


INNOKIN®

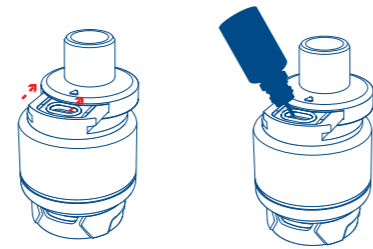
GO Max Tube  
QUICK START GUIDE

EN



REFILLING THE TANK

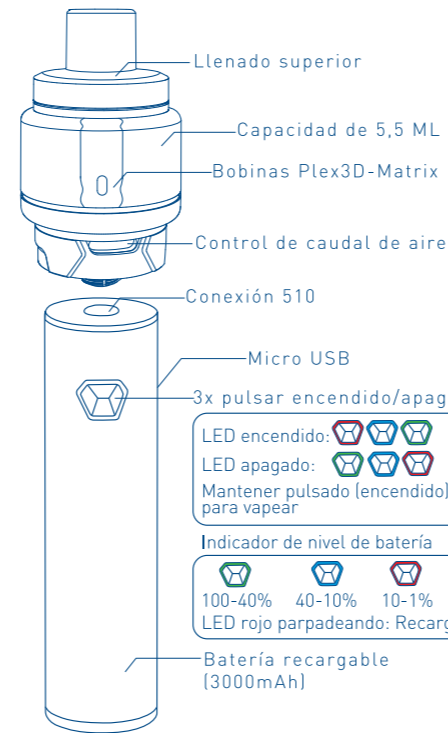
- Press "▲" in the direction of the arrow to slide open and fill with e-liquid.
- \* Important: WAIT 5 Minutes after filling a new GoMax tank before vaping or coils may be damaged.



CHARGING

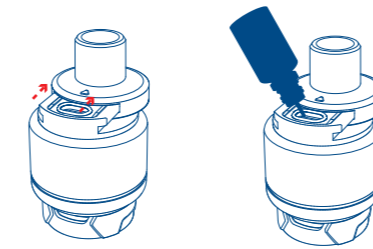
- Red LED [Icon]: Device Charging, battery below 90%
- Green LED [Icon]: Device Charging, battery 90% Charged
- NO LED [Icon]: Device Fully Charged
- Use a high quality certified 5V Wall charger and included micro USB cable.
- Gently insert micro USB carefully.
- Do not leave GoMax Tube charging unattended.

ES



RELLENAR EL DEPÓSITO

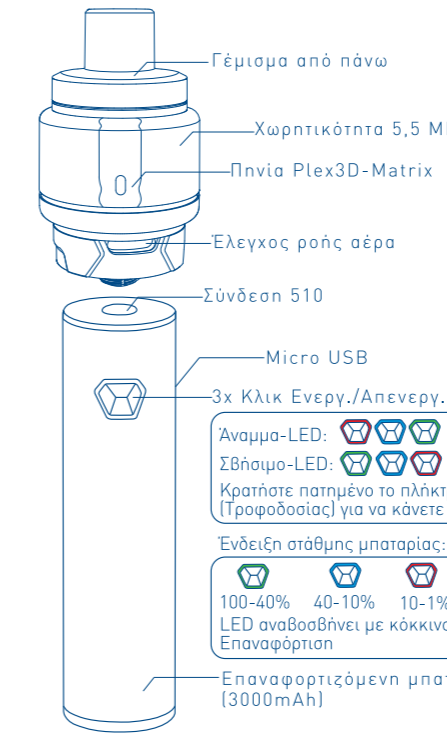
- Pulse "▲" en dirección de la flecha para abrir y llenar con e-líquido.
- \* Importante: ESPERE 5 minutos tras llenar un nuevo depósito GoMax antes de vapear, o podría dañar las bobinas.



CARGA

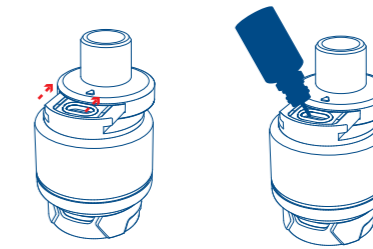
- LED rojo [Icon]: Dispositivo cargando, batería inferior al 90%
- LED verde [Icon]: Dispositivo cargando, batería cargada al 90%
- SIN LED [Icon]: Dispositivo totalmente cargado
- Use un cargador certificado de alta calidad de 5V y el cable micro USB incluido.
- Introduzca cuidadosamente y con suavidad el micro USB.
- No deje GoMax Tube cargando sin supervisión.

GR



ΓΕΜΙΣΜΑ ΔΟΧΕΙΟΥ

- Πατήστε "▲" στην κατεύθυνση του βέλους και σύρετε για να ανοίξετε και να γεμίσετε e-liquid.
- \* Σημαντικό: ΠΕΡΙΜΕΝΕΤΕ 5 λεπτά μετά το γέμισμα του δοχείου GoMax πριν κάνετε σιμισμό. Διαφορετικά μπορεί να κάνετε ζημιά στο πηνίο.

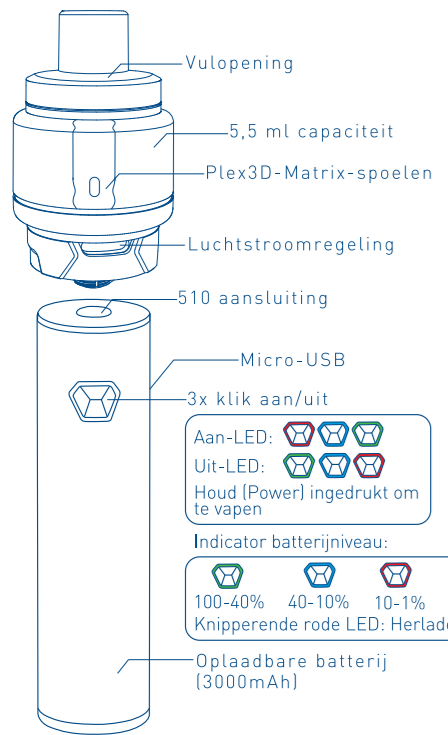


ΦΟΡΤΙΣΗ

- Κόκκινο LED [Icon]: Φόρτιση συσκευής, μπαταρία κάτω από 90%
- Πράσινο LED [Icon]: Φόρτιση συσκευής, μπαταρία 90% φορτισμένη
- ΔΕΝ ΑΝΑΒΕΙ ΤΟ LED [Icon]: Η συσκευή έχει φορτίσει πλήρως
- Χρησιμοποιήστε υψηλής ποιότητας φορτιστή 5V και το καλώδιο micro USB που περιλαμβάνεται.
- Σπρώξτε απαλά για να συνδέσετε το micro USB.
- Μην αφήσετε τη συσκευή GoMax Tube να φορτίζει χωρίς επίβλεψη.

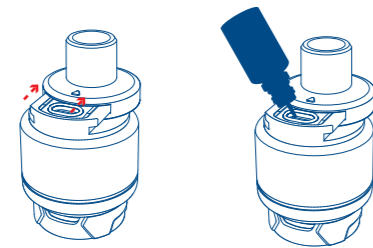
- facebook.com/Innokin.Technology
- instagram.com/innokintechnology
- twitter.com/innokintech
- reddit.com/r/innokin
- support@innokin.com

NL



DE TANK BIJVULLEN

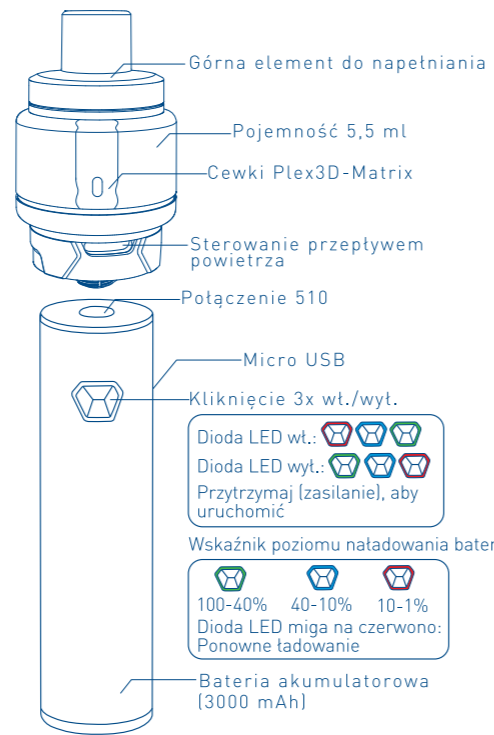
- Druk op "▲" in de richting van de pijl om open te schuiven en met e-vloeistof te vullen.
- \* Belangrijk: WACHT 5 minuten na het vullen van een nieuwe GoMax-tank alvorens te vopen om schade aan de coils te voorkomen.



OPLADEN

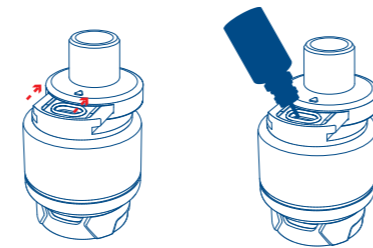
- Rode LED [Icon]: Apparaat opladen, batterij minder dan 90%
- Groene LED [Icon]: Apparaat wordt opgeladen, batterij 90% opgeladen
- GEEN LED [Icon]: Apparaat volledig opgeladen
- Gebruik een hoge kwaliteit gecertificeerde 5V-wandlader en meegeleverde micro-USB-kabel.
- Bevestig de micro-USB voorzichtig.
- Laat de GoMax Tube tijdens het opladen niet onbeheerd achter.

PL



PONOWNE NAPIENIANIE ZBIORNIKA

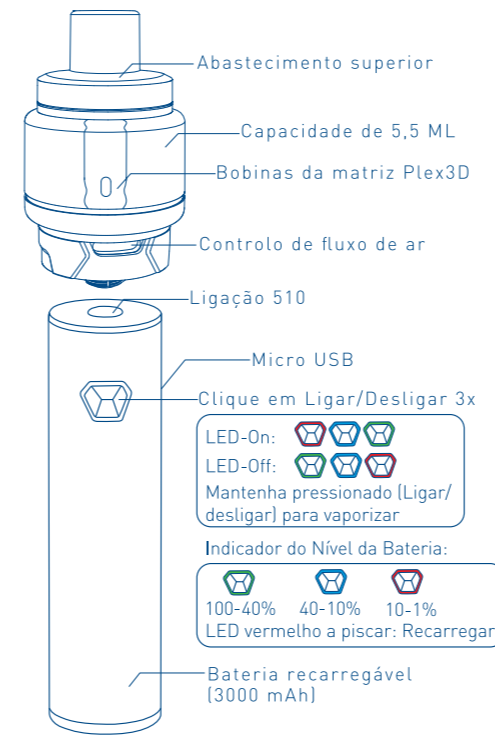
- Naciśnij "▲" w kierunku strzałki, aby otworzyć i napętnij e-liquidem.
- \* Ważne: ODCZEKAJ 5 minut po napętnieniu nowego zbiornika GoMax przed uruchomieniem, ponieważ cewki mogą zostać uszkodzone.



ŁADOWANIE

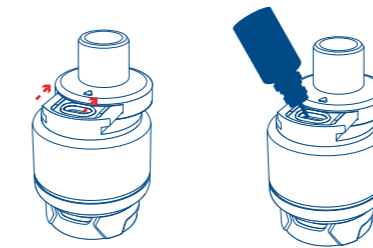
- Czerwona dioda LED [Icon]: Ładowanie urządzenia, poziom natadowania poniżej 90%
- Zielona dioda LED [Icon]: Ładowanie urządzenia, bateria natadowana w 90%
- Brak zaświeconej diody LED [Icon]: Urządzenie w pełni natadowane
- Użyj wysokiej jakości, certyfikowanej ładowarki ściennej 5V oraz dołączonego przewodu USB.
- Ostrożnie wóź przewód micro USB.
- Nie pozostawiaj ładowarki GoMax Tube bez nadzoru.

PT



RECARREGAR O DEPÓSITO

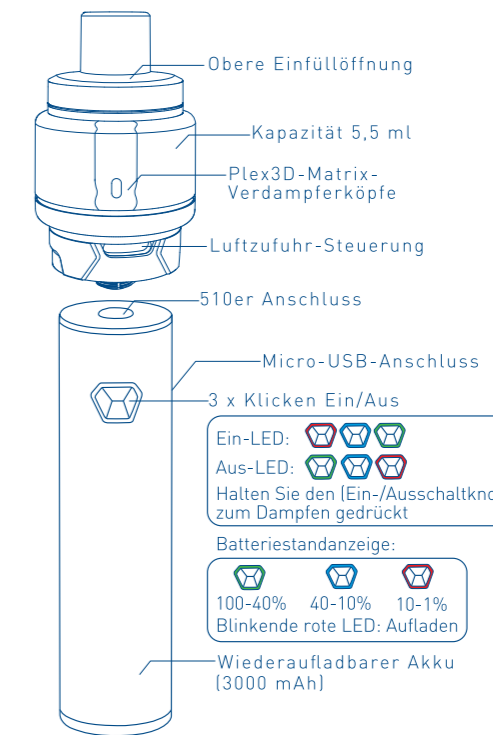
- Pressione "▲" na direção da seta para deslizar para abrir e encher com e-líquido.
- \* Importante: AGUARDE 5 minutos após encher um novo depósito GoMax antes de utilizar o produto ou as bobinas podem ficar danificadas.



CARREGAR

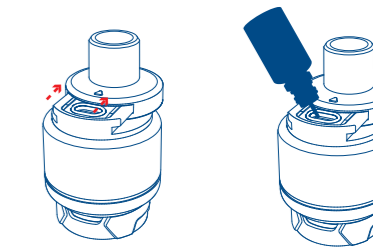
- LED Vermelho [Icon]: Dispositivo a carregar, bateria abaixo de 90%
- LED Verde [Icon]: Dispositivo a carregar, bateria 90% carregada
- SEM LED [Icon]: Dispositivo totalmente carregado
- Utiliza um carregador ligado à tomada de 5 V certificado e de alta qualidade e cabo micro USB incluído.
- Introduza cuidadosamente o cabo micro USB.
- Não deixe o Tubo GoMax a carregar sem supervisão.

DE



NACHFÜLLEN DES TANKS

- Drücken Sie "▲" in Pfeilrichtung, um den Tank durch Schieben zu öffnen und füllen Sie E-Liquid ein.
- \* Wichtig: WARTEN Sie 5 Minuten nach dem Befüllen eines neuen GoMax-Tanks, bevor Sie mit dem Dampfen beginnen. Andernfalls werden die Verdampferköpfe beschädigt.



AUFLADEN

- Rote LED [Icon]: Geräteaufladung, Akku unter 90 %
- Grüne LED [Icon]: Geräteaufladung, Akku 90 % aufgeladen
- KEINE LED [Icon]: Gerät ist voll aufgeladen
- Verwenden Sie ein hochwertiges, zugelassenes 5-V-Steckernetzteil und das mitgeliefertes Micro-USB-Kabel.
- Stecken Sie den Stecker des Micro-USB-Kabels vorsichtig ein.
- Laden Sie den GoMax Tube nicht unbeaufsichtigt auf.