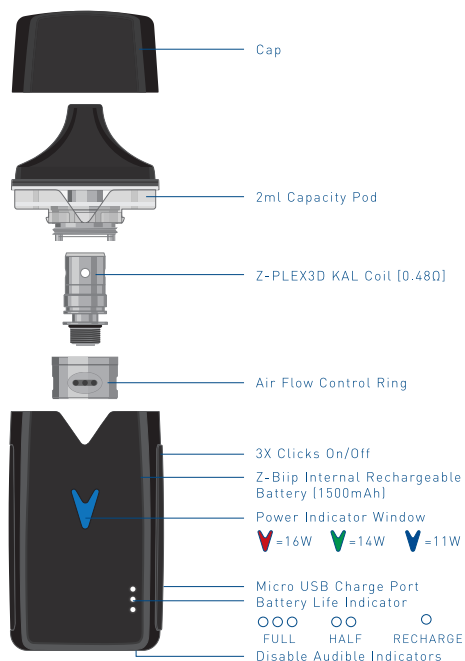
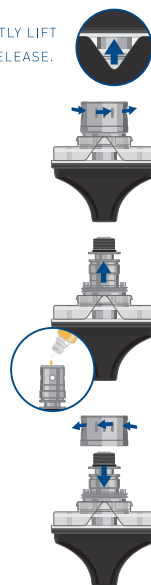


1 OVERVIEW



2 PREPARE THE POD FOR USE/ CHANGING THE COIL

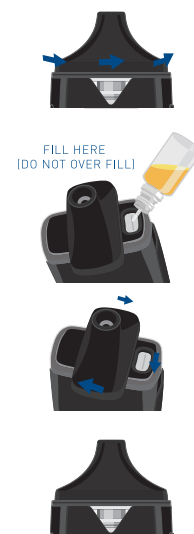
- HOLD THE POD FROM BOTH SIDES AND GENTLY LIFT UP ON ONE OF THE SIDES. THE POD WILL RELEASE.
- UNSCREW THE AIRFLOW CONTROL RING.
- REMOVE THE COIL.THE POD SHOULD BE PARTIALLY DRAINED BEFORE REMOVING THE COIL OR E-LIQUID COULD ESCAPE.
- PRIME THE COIL. ADD 3-4 DROPS OF E-LIQUID ONTO THE COIL.
- REPLACE THE COIL AND AIRFLOW CONTROL RING.
- ADJUST THE AIRFLOW CONTROL RING TO A DESIRABLE DRAW.
- REPLACE THE POD. THE DEVICE WILL BEEP ONCE LETTING YOU KNOW THE POD IS INSERTED CORRECTLY.



NEVER DISCARD THE AIRFLOW CONTROL RING. THIS IS A REUSABLE PART. NEW PODS WILL NOT COME STANDARD WITH THIS PART.

3 HOW TO FILL THE Z-BiIP POD

- TWIST THE TOP CAP WHICH WILL EXPOSE THE FILL PORT. NOTE THAT THE POD DOES NOT NEED TO BE REMOVED FROM THE DEVICE.
- INSERT THE E-LIQUID APPLICATOR PAST THE SILICON FILL PORT SEAL.
- ANGLE THE DEVICE SO THE LIQUID FLOWS DOWN INTO THE POD.
- WIPE UP ANY EXCESS LIQUID
- TWIST THE CAP TO CLOSE THE POD.



NOTE: ALTHOUGH MOST LIQUIDS NOW COME IN SQUEEZE BOTTLES, SOME STILL COME IN DRIPPER BOTTLES. IF YOU ARE USING A DRIPPER BOTTLE AND ARE HAVING A HARD TIME FILLING, WE HAVE SUPPLIED A SQUEEZE BOTTLE IN THE KIT TO MAKE FILLING EASIER.

4 CHARGING

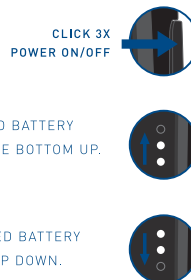
- ATTACH THE MICRO-USB CHARGE CABLE TO THE DEVICE AND THE OTHER END TO A USB POWER SOURCE.
- THE WHITE LED INDICATOR LIGHTS WILL ILLUMINATE LETTING YOU KNOW THE DEVICE IS CHARGING.
- WHEN CHARGING IS COMPLETE, THE WHITE LED INDICATOR LIGHTS WILL TURN OFF AND THE DEVICE WILL BEEP 5X.

5 ADJUSTING THE POWER LEVEL

- TURN THE DEVICE OFF - SEE USAGE.
- PRESS AND HOLD THE SIDE ACTIVATION BAR.
- THE DEVICE WILL BEGIN TO CYCLE THROUGH THE THREE POWER LEVELS AND DISPLAY THOSE LEVELS AS COLORS IN THE POWER INDICATOR WINDOW.
 - HIGH -16W
 - MEDIUM -14W
 - LOW -11W
- ONCE THE INDICATOR DISPLAYS THE DESIRED POWER LEVEL, RELEASE THE ACTIVATION BUTTON.
- TURN THE DEVICE BACK ON - SEE USAGE.
- THE DEVICE WILL NOW FIRE IN YOUR DESIRED POWER LEVEL AND INDICATE THAT LEVEL IN THE POWER INDICATION WINDOW.

6 USAGE

- POWER ON/OFF.
 - WHEN POWERING ON, THE WHITE LED BATTERY INDICATORS WILL ACTIVATE FROM THE BOTTOM UP.
 - WHEN POWERING OFF, THE WHITE LED BATTERY INDICATORS WILL ACTIVATE FROM TOP DOWN.
- WITH THE DEVICE ON AND THE POD PREPARED AND FILLED, DEPRESS THE SIDE ACTIVATION BUTTON AND DRAW FROM THE MOUTHPIECE.
- AS YOU'RE USING THE DEVICE AND THE BATTERY BEGINS TO DRAIN, THE DEVICE WILL WARN YOU WITH AUDIBLE INDICATORS.
- POWER BELOW 50% = 2 BEEPS
- POWER BELOW 20% (JUST ABOUT TIME TO CHARGE) = 3 BEEPS

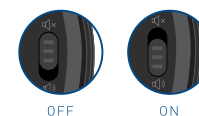


7 AUDIBLE INDICATORS

- CORRECT POD ATTACHMENT AND CONNECTION = 1 BEEP
- POWER BELOW 50% = 2 BEEPS
- POWER BELOW 20% (JUST ABOUT TIME TO CHARGE) = 3 BEEPS
- CHARGE COMPLETE (WHEN CHARGING) = 5 BEEPS

8 DISABLE AUDIBLE INDICATORS

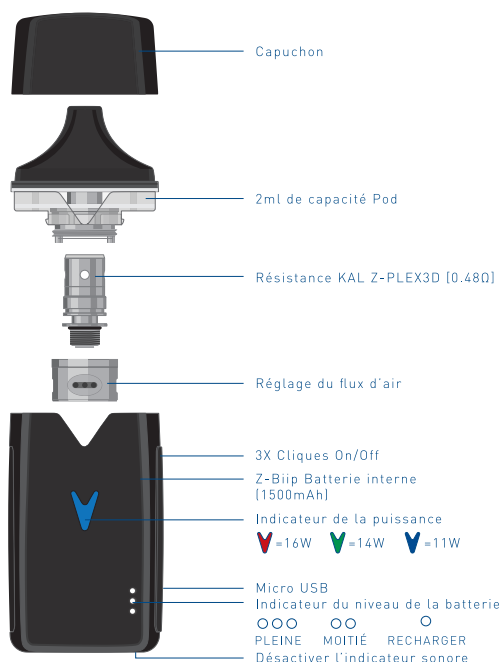
- TURN THE SWITCH OFF ON THE BOTTOM OF THE DEVICE.



[facebook.com/Innokin.Technology](https://www.facebook.com/Innokin.Technology)
[instagram.com/innokintechnology](https://www.instagram.com/innokintechnology)
twitter.com/innokintech
[reddit.com/r/innokin](https://www.reddit.com/r/innokin)
support@innokin.com

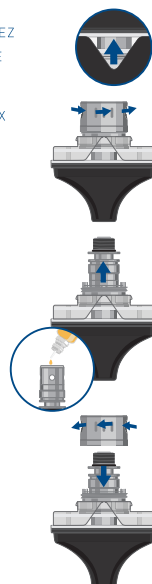


1 VUE D'ENSEMBLE



2 PRÉPARER LE POD POUR SON UTILISATION / CHANGER LA RÉSISTANCE

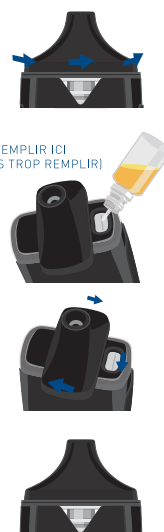
- TENEZ LE POD DES DEUX CÔTÉS ET SOULEVEZ DOUCEMENT L'UN DES CÔTÉS, LE POD VA SE DÉTACHER.
- DÉVISSEZ LA BAGUE DE CONTRÔLE DU FLUX D'AIR.
- RETIREZ LA RÉSISTANCE. LE POD DOIT ÊTRE VIDE AVANT DE RETIRER LA RÉSISTANCE SINON DU E-LIQUIDE VA S'ÉCHAPPER.
- AMORCER LA RÉSISTANCE. AJOUTER 3-4 GOUTTES D'E-LIQUIDE SUR LA NOUVELLE RÉSISTANCE.
- REMPLACEZ LA RÉSISTANCE ET LA BAGUE DU CONTRÔLE DE FLUX D'AIR.
- AJUSTEZ LA BAGUE DU CONTRÔLE DE FLUX D'AIR JUSQU'À OBTENIR LE TIRAGE SOUHAITÉ.
- REMPLACEZ LE POD. L'APPAREIL ÉMETTRA UN BIP SONORE UNE FOIS POUR VOUS INFORMER QUE LE POD EST CORRECTEMENT INSÉRÉ.



NE JAMAIS JETER LA BAGUE DE CONTRÔLE DU FLUX D'AIR. C'EST UNE PARTIE RÉUTILISABLE ET ESSENTIELLE DU POD.

3 COMMENT REMPLIR LE POD Z-BiIP

- TOURNEZ LE CAPUCHON SUPÉRIEUR, LE PORT DE REMPLISSAGE S'OUVRIRA. NOTEZ QUE LE POD N'A PAS BESOIN D'ÊTRE RETIRÉ DE L'APPAREIL.
- INSÉREZ LE BEC VERSEUR DE LA BOUTEILLE D'E-LIQUIDE A TRAVERS LE JOINT DE REMPLISSAGE EN SILICONE.
- INCLINEZ L'APPAREIL POUR QUE L'E-LIQUIDE COULE DANS LE POD.
- ESSUYEZ TOUT EXCÈS DE LIQUIDE.
- TOURNEZ LE CAPUCHON POUR FERMER LE POD.



REMARQUE : BIEN QUE LA PLUPART DES LIQUIDES SOIENT MAINTENANT CONDITIONNÉS DANS DES BOUTEILLES À PRESSER, CERTAINS VIENNENT TOUJOURS DANS DES BOUTEILLES À COMPTE-GOUTTES, SI VOUS AVEZ DU MAL À LE REMPLIR, NOUS AVONS FOURNI UN FLACON SOUPLE DANS LE KIT POUR FACILITER LE REMPLISSAGE.

4 RECHARGEMENT

- CONNECTEZ LE CÂBLE DE CHARGE MICRO-USB À L'APPAREIL ET L'AUTRE EXTRÉMITÉ À UNE SOURCE D'ALIMENTATION USB.
- LES VOYANTS LED BLANCS S'ALLUMERONT POUR VOUS INFORMER QUE L'APPAREIL EST EN COURS DE CHARGEMENT.
- UNE FOIS LE CHARGEMENT TERMINÉ, LES VOYANTS LED BLANCS S'ÉTEIGNENT ET LE PÉRIPHÉRIQUE ÉMET UN BIP 5X.

5 AJUSTER LE NIVEAU DE PUISSANCE

- ÉTEIGNEZ L'APPAREIL - CONSULTEZ L'UTILISATION.
- APPUYEZ ET MAINTENEZ LA BARRE D'ACTIVATION LATÉRALE.
- L'APPAREIL COMMENCE À PARCOURIR LES TROIS NIVEAUX DE PUISSANCE ET AFFICHE CES NIVEAUX SOUS FORME DE COULEURS DANS LA FENÊTRE DE L'INDICATEUR D'ALIMENTATION.

V = HAUTE - 16W

V = MOYENNE - 14W

V = FAIBLE - 11W

- UNE FOIS QUE L'INDICATEUR AFFICHE LE NIVEAU DE PUISSANCE SOUHAITÉ, RELÂCHEZ LE BOUTON D'ACTIVATION.
- RALLUMEZ L'APPAREIL - CONSULTEZ L'UTILISATION.
- L'APPAREIL SE DÉCLENCHE MAINTENANT AU NIVEAU DE PUISSANCE SOUHAITÉ ET INDIQUE CE NIVEAU DANS LA FENÊTRE D'INDICATION DE L'ALIMENTATION.

6 USAGE

- ALLUMER/ÉTEINDRE.

CLIQUEZ 3X ALLUMER/ÉTEINDRE

LORS DE LA MISE SOUS TENSION, LES INDICATEURS DE BATTERIE À LED BLANCHE S'ALLUMERONT DE BAS EN HAUT.

LORS DE L'EXTINCTION, LES INDICATEURS DE BATTERIE À LED BLANCHE S'ALLUMERONT DE HAUT EN BAS.

- UNE FOIS L'APPAREIL ALLUMÉ ET LE POD PRÉPARÉ ET REMPLI, APPUYEZ SUR LE BOUTON D'ACTIVATION LATÉRAL ET ASPIREZ DEPUIS L'EMBOÛT BUCCAL.

- LORSQUE VOUS UTILISEZ L'APPAREIL ET QUE LA BATTERIE COMMENCE À S'ÉPUISER, L'APPAREIL VOUS AVERTIT PAR DES INDICATEURS SONORES.

- AUTONOMIE INFÉRIEURE À 50% = 2 BIPS.

- AUTONOMIE INFÉRIEURE À 20% (JUSTE LE TEMPS DE CHARGER) = 3 BIPS.

7 INDICATEURS SONORES

- CONNEXION CORRECTES DU POD = 1 BIP.
- AUTONOMIE INFÉRIEURE À 50% = 2 BIPS.
- AUTONOMIE INFÉRIEURE À 20% (JUSTE LE TEMPS DE CHARGER) = 3 BIPS.
- CHARGE TERMINÉE (EN COURS DE CHARGE) = 5 BIPS.

8 DÉSACTIVER LES INDICATEURS SONORES

- LE SWITCH EST SITUÉ AU BAS DE L'APPAREIL.



facebook.com/Innokin.Technology

instagram.com/innokintechnology

twitter.com/innokintech

reddit.com/r/innokin

support@innokin.com

