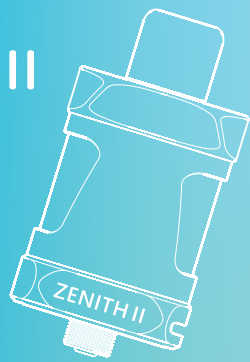


INNOKIN

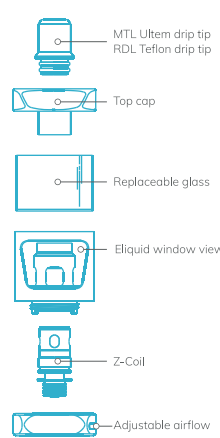
ZENITH II TANK

Platform
series



facebook.com/Innokin.Technology
instagram.com/innokintechnology
twitter.com/innokintech
reddit.com/r/innokin
support@innokin.com

EN NOTE: for additional and more detailed information, including information on the different coils, scan the QR Code for instructional videos.



Coil Information:

MTL Z-Coil Kal 0.8Ω
Warmer vape requiring more wattage. (15-18W)

RDL Z-Coil Mesh Kal 0.3Ω
Great restricted direct lung vaping in a compact coil. (30-40W)

First Time Use

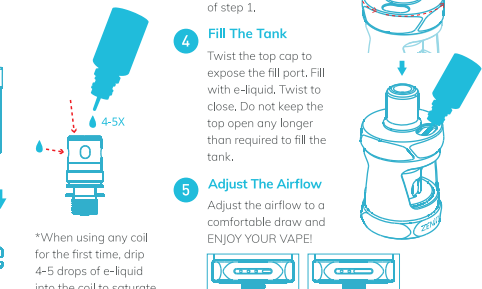
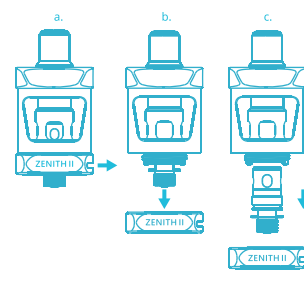
1 Remove The Pre-Installed Coil

2 Prime The Coil*

3 Install The coil

4 Fill The Tank

5 Adjust The Airflow



*When using any coil for the first time, drip 4-5 drops of e-liquid into the coil to saturate the cotton within.

DE HINWEIS: für zusätzliche und detailliertere Informationen, einschließlich Informationen zu unterschiedlichen Coils, scannen Sie den QR-Code für Anleitungsvidéos.

Coil-Information:

MTL Z-Coil Verdampferkopf 0.8Ω
Wärmere Dampf mit mehr Leistung. (15-18W)

RDL Z-Coil Mesh 0.3Ω
Großartiges begrenztes Lungen-Dampfen in einer kompakten Coil. (30-40W)

Erste Verwendung

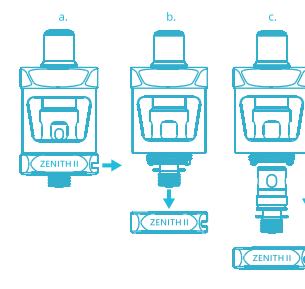
1 Entfernen Sie die vorinstallierte Coil

2 Vorbereitung der Coil*

3 Installieren Sie die Coil

4 Füllen Sie den Tank

5 Einstellen des Luftstroms



*Lassen Sie bei der ersten Verwendung einer Coil 4-5 Tropfen des E-Liquids in die Coil tropfen, um die Watte herein zu tränken.

Stellen Sie den Luftstrom auf einen bequemen Zug ein und GENIESSEN SIE DAS DAMPFEN!

EL ΣΗΜΕΙΩΣΗ: για επιπρόσθετες και πιο λεπτομερείς πληροφορίες, περιλαμβανομένων πληροφοριών σχετικά με τα διαφορετικά πηνία, κάνετε σάρωση του κωδικού QR για εκπαιδευτικά βίντεο.



Πληροφορίες πηνίου:

MTL Z-Coil Kal 0.8Ω
Για θερμότερο σπύ με περισσότερη ισχύ. (15-18W)

Πηνίο πλέγματος RDL Z 0.3Ω
Έξοχο περιορισμένο σπύμα απευθείας στους πνεύμονες σε ένα συμπαγές πηνίο. (30-40W)

Χρήση για πρώτη φορά

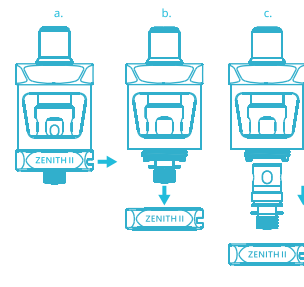
1 Αφαιρέστε το προεγκατεστημένο πηνίο

2 Θερμάνετε το πηνίο*

3 Εγκαταστήστε το πηνίο

4 Πλήρωση της δεξαμενής

5 Προσαρμογή της ροής αέρα



*Όταν χρησιμοποιείτε οποιοδήποτε πηνίο για πρώτη φορά, ρίξτε 4-5 σταγόνες υγρού αναπλήρωσης στο πηνίο για να διασποστεί το βαμβάκι που περιέχει.

ES NOTA: para obtener información adicional y más detallada - incluida información sobre las diferentes bobinas - escanee el código QR para ver videos de instrucciones.

Información de la bobina:

Bobina Z MTL Kal 0.8Ω
Un vaporizador más cálido requiere más potencia. (15-18W)

Malla de Bobina Z RDL 0.3Ω
Gran vapoee directo al pulmón limitado en una bobina compacta. (30-40W)

Uso por primera vez

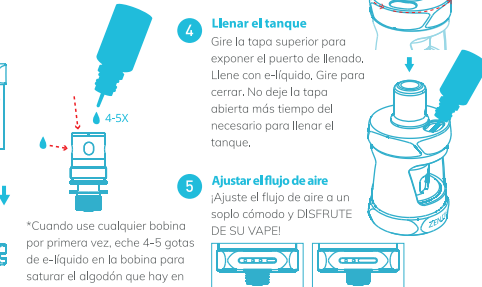
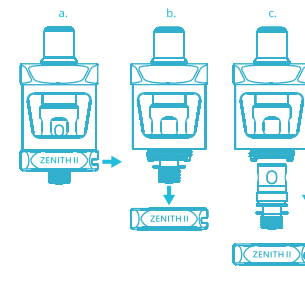
1 Retirar la bobina preinstalada

2 Cebiar la bobina*

3 Instalar la bobina

4 Llenar el tanque

5 Ajustar el flujo de aire

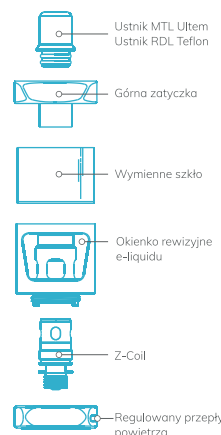


*Cuando use cualquier bobina por primera vez, eche 4-5 gotas de e-liquido en la bobina para saturar el algodón que hay en el interior.

¡Ajuste el flujo de aire a un sople cómodo y DISFRUTE DE SU VAPE!

PL NOTA: per maggiori informazioni, comprese le informazioni sulle diverse bobine, eseguire la scansione del codice QR per visualizzare video con istruzioni.

NL OPMERKING: voor aanvullende en meer gedetailleerde informatie, inclusief informatie over de verschillende spoelen, kunt u de QR-code scannen voor instructievideo's.



Informacje o grzałce:

MTL Z-Coil Kal 0.8Ω
Grzałka wymaga więcej wat.(15-18W)

Grzałka RDL Z-Coil mesh 0.3 Ω
Bardzo ograniczone bezpośrednio parowanie do płuc w kompaktowej grzałce. (30-40W)

Pierwsze użycie

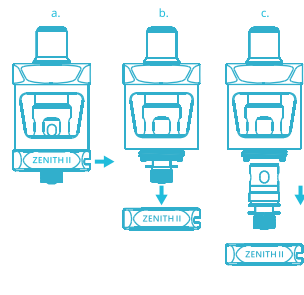
1 Odłącz wstępnie zainstalowaną grzałkę

2 Zalej grzałkę*

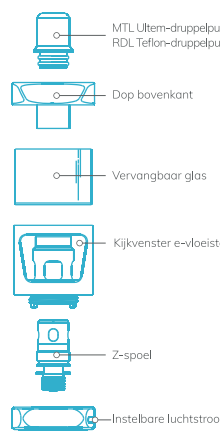
3 Zamontuj grzałkę

4 Napełnij zbiornik

5 Wyreguluj przepływ powietrza



*La prima volta che si usa una bobina, far cadere 4-5 gocce di liquido nella bobina per impregnare il cotone all'interno.



Spoelinformatie:

MTL Z-Coil Kal 0.8Ω
Wärmere damp met een hoger wattage. (15-18W)

RDL Z-spoel mesh 0.3 Ω
Grote beperkte directe long vaping in een compacte spoel. (30-40W)

Eerste gebruik

1 Verwijder de voorgeïnstalleerde spoel

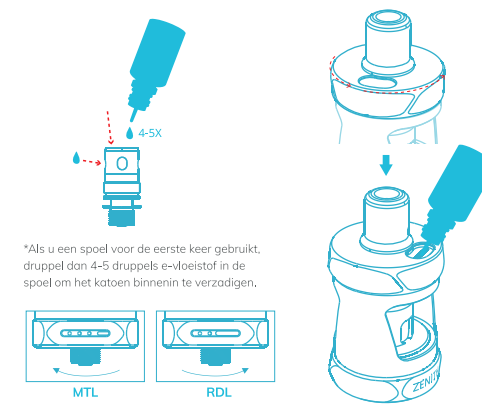
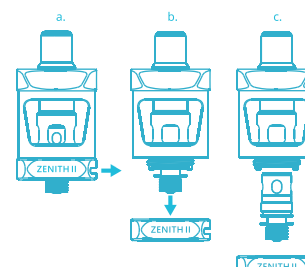
2 Maak de spoel gereed*

3 Installeer de spoel

4 De tank vullen

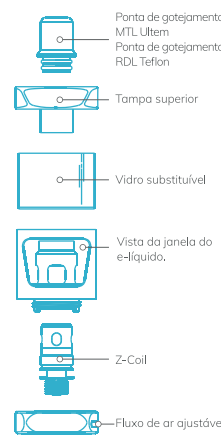
5 De luchtstroom instellen

Stel de luchtstroom in op een comfortabele trekking en GENIET VAN UW VAPE!



*Als u een spoel voor de eerste keer gebruikt, druppel dan 4-5 druppels e-vloeistof in de spoel om het katoen binnenin te verzadigen.

PT OPMERKING: voor aanvullende en meer gedetailleerde informatie, inclusief informatie over de verschillende spoelen, kunt u de QR-code scannen voor instructievideo's.



Informações da bobina:

Resistência-Z MTL Kal 0.8Ω
Vapor mais quente que exige mais potência. (15-18W)

Malha RDL Z-Coil 0.3Ω
Grande vaporização pulmonar direta restrita numa bobina compacta. (30-40W)

Uso pela primeira vez

1 Remova a bobina pré-instalada

2 Prepare a bobina*

3 Instale a bobina

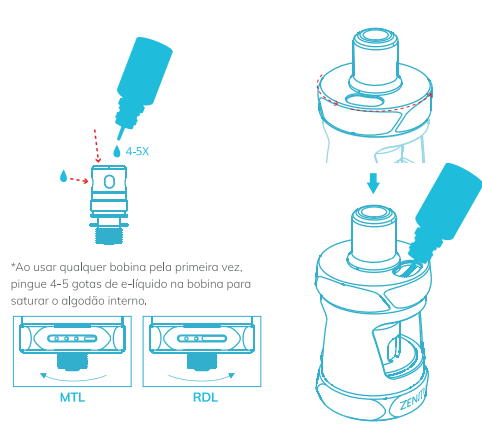
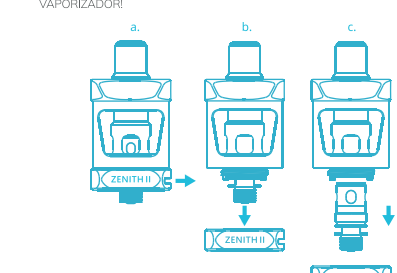
Inverta a direção do passo 1.

4 Encha o depósito

Torça a tampa superior para expor a porta de enchimento. Encha com e-Líquido. Gire para fechar. Não mantenha a parte superior aberta mais do que o necessário para encher o depósito.

5 Ajuste o fluxo de ar

Ajuste o fluxo de ar para um desenho confortável e APROVEITE O SEU VAPORIZADOR!



*Ao usar qualquer bobina pela primeira vez, pingue 4-5 gotas de e-Líquido na bobina para saturar o algodão interno.

WARNING: This product is only intended for use by adults of legal smoking age. This product has not been evaluated by the Food and Drug Administration and is not intended to treat, mitigate, prevent or cure any disease or condition. This product is not intended for use as a smoking cessation device. This product may be used with e-liquids that contain nicotine and should not be used by children, women who are pregnant or breastfeeding, or persons with or at risk of heart disease, high blood pressure, diabetes or taking medicine for depression or asthma, or who otherwise may be sensitive to nicotine. This product includes small parts such as the mouth piece. Always keep any small parts out of reach of children and pets to prevent swallowing or other harm.

